



B20S-7 / B25S-7 / B30S-7 / B32S-7  
BC20S-7 / BC25S-7 / BC30S-7 / BC32S-7

## CARRELLI ELEVATORI SERIE 7

Elettrici - Portata 2.000 - 3.200 kg

4 ruote SSR  
4 ruote Cushion



## Leading the way

La nuova Serie 7 dei carrelli elettrici aderisce in pieno alla filosofia Doosan: costruire macchine semplici ma dalle alte prestazioni, offrendo il massimo valore per il Cliente.

“

Una maggiore velocità di sollevamento e trazione mi permettono di lavorare in modo più efficiente. ”

### PRODUTTIVITÀ

- Eccellente visibilità
- Controllo trazione graduale
- Comando marcia su leva sollevamento



Uno studio ergonomico avanzato permette all'operatore di mantenere sempre il pieno controllo sul mezzo, migliora la produttività e riduce stress e fatica.

Il nuovo posto guida offre una visibilità ottimale e comandi idraulici di ultima generazione. Grazie ad un telaio robusto ed al nuovo sistema di controllo della stabilità, i nuovi carrelli elettrici Doosan Serie 7 superano i più alti standard di sicurezza.

Intervalli di manutenzione prolungati e componenti tecnologicamente avanzati riducono i costi d'esercizio ed i tempi di fermo macchina. I più recenti sistemi di controllo AC offrono una combinazione imbattibile di potenza, prestazioni ed affidabilità. Ogni parametro è completamente regolabile per adattarsi perfettamente ad ogni esigenza individuale, garantendo il massimo controllo e precisione per ogni funzione.



“  
La robustezza del carrello  
Doosan permette di svolgere  
anche i lavori più difficili  
”

#### AFFIDABILITÀ

- Assale trazione monoblocco
- Freni a disco in bagno d'olio
- Utilizzabile all'esterno



“  
La rete di Assistenza Doosan non  
mi ha mai deluso  
”

#### MANUTENZIONE

- Rete di assistenza capillare
- Velocità di intervento
- Carrelli progettati per una manutenzione più semplice.

“  
Grazie alle eccezionali  
caratteristiche dei carrelli  
Doosan truck, l'utilizzo è  
sicuro e confortevole.”

#### SICUREZZA ED ERGONOMIA

- Ampio specchio panoramico
- Colonna sterzo regolabile
- Volante di diametro ridotto
- Freno di stazionamento automatico e fermo in rampa illimitato (BC)



## In sintesi

I carrelli elevatori Doosan Serie 7 offrono grande potenza, prestazioni eccellenti, maggiore sicurezza, comfort di guida, straordinaria facilità di manutenzione ed affidabilità.

### MASSIMA PRODUTTIVITÀ

Eccellente visibilità

Controller AC affidabile

Comando marcia sulla leva sollevamento

Adatto a corridoi stretti e magazzini alti (BC)

### SICUREZZA

Specchio panoramico

Luci a LED

Maniglia posteriore con avvisatore acustico

Pulsante emergenza

Modalità tartaruga

Fermo in rampa illimitato (BC)

Anti arretramento in rampa (BS)

Indicatore livello olio freni

Sistema rilevamento operatore (OSS)

Blocco funzioni idrauliche (ISO 3691)

Controllo automatico velocità

Sistema GSS+ (BC)





## ERGONOMIA

Display di bordo semplice ed intuitivo

Vaschetta portaoggetti

Volante di dimensioni ridotte

Sedile ad ampia regolazione

Colonna sterzo regolabile

Comandi idraulici con mini-leve Fingertip (BC)

## MANUTENZIONE

Assistenza in tutto il mondo

Ricambi originali Doosan sempre disponibili

Vano impianto facilmente accessibile

Diagnosi centralizzata

## AFFIDABILITÀ

Impianto AC di comprovata affidabilità

Assale trazione monoblocco

Freni a disco in bagno d'olio

Motori trazione e pompa chiusi IP43 (IP54 optional)

Utilizzabile anche all'esterno

**Massima produttività**

“Aumenta la tua **produttività**  
con Doosan,,



### Eccellente visibilità

Struttura protezione a barre inclinate per limitare il meno possibile la visibilità verso l'alto, garantendo nel contempo la massima protezione per il conducente. Una migliore visibilità permette di lavorare più velocemente e con meno errori.



La disposizione ordinata di tubi e catene migliora la visibilità anteriore attraverso il montante.



### Comando inversione su leva sollevamento

Maggiore sicurezza e velocità di lavoro: il comando di inversione marcia è posizionato sul pomello della leva di sollevamento. L'operatore non deve staccare la mano dal volante continuamente.



### Controllo accelerazione e frenata

Durante accelerazioni e frenate l'operatore lavora nella massima sicurezza e praticità. Quando si avvia il carrello, l'accelerazione iniziale viene ridotta per un movimento sicuro e confortevole. L'accelerazione aumenta durante la guida a media e alta velocità per un funzionamento più produttivo. Il posizionamento ergonomico riduce lo sforzo sul pedale del freno.



### Raggio di sterzo ridotto

Velocizza le operazioni di carico e scarico in spazi ridotti

## Sicurezza ed ergonomia







### Specchio panoramico (optional)

Fornisce all'operatore una visione chiara dell'area di lavoro posteriore, migliorando la sicurezza e l'efficienza.



### Ampio spazio per le gambe

Cofano a bordi arrotondati, spesso tappeto in gomma ed ampia pedana, per il massimo comfort.



### Ampia scelta di sedili

Il sedile comfort molleggiato (optional) è completamente regolabile per soddisfare ogni preferenza individuale.



### Pulsante emergenza

Per scollegare rapidamente la batteria in caso d'emergenza.



### Colonna sterzo regolabile

Il volante può essere inclinato per la migliore posizione di guida.



### Vaschetta portaoggetti

Vano portabicchiere, pinza reggi documenti, presa USB e 12 Volt per la ricarica di lettori barcode o altro.



### Accesso sicuro

Un gradino antiscivolo e la pratica maniglia d'appiglio, per salire e scendere dal carrello in tutta sicurezza.



### Maniglia post. con tasto clacson

Migliora la sicurezza, il comfort e la comodità quando si viaggia in retromarcia.



### Blocco funzioni idrauliche (ISO3691)

Quando l'operatore lascia il carrello incustodito, il sistema di bloccaggio idraulico previene l'abbassamento accidentale e l'inclinazione del montante, a salvaguardia del carico e dell'ambiente di lavoro.

“ Infinite possibilità di **personalizzazione**, ottima **controllabilità** ed eccezionale **affidabilità** fanno dei carrelli Serie 7 la migliore scelta per ogni operatore. „

## Affidabilità e durata

I carrelli serie 7 sono robusti, affidabili e facili da utilizzare, perfetti per ogni applicazione.

Nuovo Controller AC e design incentrato sulle esigenze dell'operatore rendono il carrello Doosan l'ideale compagno di lavoro.



### Controller AC di comprovata affidabilità

Impianto elettronico Curtis AC per una imbattibile combinazione di potenza, prestazioni e funzionalità. L'impianto elettronico è isolato, impermeabile (IP65), perfetto per le applicazioni più gravose



### Assale trazione sovradimensionato

L'assale trazione monoblocco ed il robusto motore di trazione AC trasferiscono efficacemente la potenza e la coppia alle ruote per un funzionamento dolce e silenziosissimo.



◀ I carrelli elettrici cushion serie BC sono ideali per la movimentazione interna in magazzini sviluppati in altezza.



### **Motori trazione e pompa IP43, protetti da polvere ed acqua**

Motori AC sigillati, senza manutenzione e protetti contro l'ingresso di contaminanti.



### **ODB (Freni a disco in bagno d'olio)**

Virtualmente esenti da manutenzione, eliminano il rischio di contaminazione da agenti esterni, garantendo una frenata affidabile anche in condizioni d'emergenza ed una durata 5 volte superiore rispetto ad un impianto frenante convenzionale.



# Facilità di manutenzione

## Rete di assistenza globale

- Sede centrale
- Uffici regionali e centri d'assistenza



**Ricambi originali Doosan**  
Un fornitissimo magazzino centralizzato distribuisce rapidamente ogni ricambio al Concessionario Doosan locale.



**Cofano a grande apertura con blocco di sicurezza**

**Pannelli laterali rimovibili senza attrezzi**

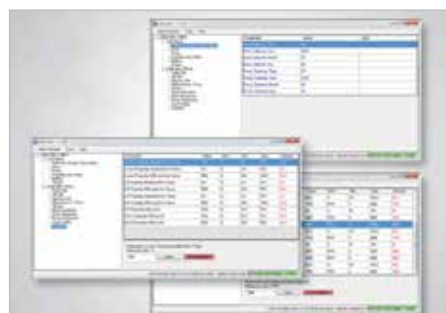


**Facile accesso ai componenti elettrici**



#### **Vano impianto accessibile**

Impianto elettronico raggiungibile senza aprire il cofano, per controlli, personalizzazione dei parametri e diagnostica.



#### **Easy View**

Diagnosi e regolazione dei parametri effettuabile dalla rete di assistenza utilizzando un normale PC.

# Caratteristiche principali

SPECIFICHE TECNICHE		B20S-7	B25S-7	B30S-7
Portata al baricentro nominale	kg	2000	2500	3000
Baricentro del carico	mm	500	500	500
Distanza del carico dal centro ruota anteriore	mm	405	405	411
Passo	mm	1400	1400	1550
Corridoio di stivaggio, pallet 1.000 x 1200 trasversale	mm	3650	3670	3801
Corridoio di stivaggio, pallet 800 x 1200 longitudinale	mm	3850	3870	4001
Raggio di sterzo	mm	2040	2060	2190
Velocità trazione carico / scarico	km/h	18 / 18	18 / 18	18 / 18
Velocità sollevamento carico / scarico	m/s	0.44 / 0.60	0.39 / 0.60	0.34 / 0.60
Velocità discesa carico / scarico	m/s	0.50 / 0.46	0.50 / 0.46	0.50 / 0.46
Sforzo al gancio, a carrello carico, 5 minuti	N	15892	15598	14224
Pendenza massima, a carrello carico, 5 minuti	%	28	24	19
Tensione e capacità batteria	V/Ah	48 / 715	48 / 800	48 / 800

## Equipaggiamento standard Opzioni

### SICUREZZA E STABILITÀ

Sistema di rilevamento operatore (OSS)	Standard
Anti arretramento (BS) / Fermo in rampa (BC)	Standard
Allarme batteria scarica	Standard
Blocco funzioni idrauliche (ISO 3691)	Standard
Pulsante emergenza batteria	Standard
Controllo automatico velocità	Standard
Maniglia d'appiglio	Standard
Freno di stazionamento automatico (BC)	Standard
Maniglia posteriore con comando clacson	Optional
Fari a LED	Optional
Specchio retrovisore panoramico	Optional

### CONFORT OPERATORE ED ERGONOMIA

Gradino d'entrata anti scivolo	Standard
Ampia pedana operatore con tappeto anti scivolo	Standard
Cofano motore con spigoli arrotondati	Standard
Pannello strumenti di facile lettura	Standard
Piantone sterzo regolabile e volante di ridotto diametro (Ø 280 mm)	Standard
Portaoggetti, portadocumenti, portabicchiere, prese 12V & USB	Standard
Sedili Premium - Grammer MSG65	Optional
Pomolo volante	Optional
Cabine modulari / Cabina completa (BS)	Optional
Comandi idraulici a minileve Fingertip (BC)	Optional

Standard

Optional

B32S-7	BC20S-7	BC25S-7	BC25SE-7	BC30S-7	BC32S-7
3200	2000	2500	2500	3000	3200
500	500	500	500	500	500
411	405	405	406	406	406
1550	1280	1280	1380	1380	1380
3831	3465	3468	3557	3578	3621
4031	3665	3668	3757	3778	3821
2220	1860	1863	1951	1972	2015
18 / 18	18 / 18	18 / 18	18 / 18	18 / 18	18 / 18
0.32 / 0.60	0.46 / 0.64	0.40 / 0.64	0.40 / 0.64	0.35 / 0.63	0.35 / 0.63
0.50 / 0.46	0.50 / 0.46	0.50 / 0.46	0.50 / 0.46	0.50 / 0.46	0.50 / 0.46
14126	14126	14126	14126	14126	14126
18	24	21	21	18	18
48 / 800	48 / 735	48 / 735	48 / 840	48 / 840	48 / 840

**PRODUTTIVITÀ**

Controllo elettronico trifase AC	
Montanti Triplex alta visibilità (B20/B25)	
Contrappeso arrotondato	
Passaggio ammortizzato tra primo e secondo stadio montanti (FF e FFT)	
Controllo intelligente dell'accelerazione	
Brandeggio auto livellante	
Comando inversione su leva sollevamento	

**AFFIDABILITÀ**




Impianto Curtis impermeabile IP65	
Telaio e struttura protezione sovradimensionati	
Freni a disco in bagno d'olio (ODB)	
Motori trazione e pompa IP43	
Motori trazione e pompa IP54	

**MANUTENZIONE**

Facilità di accesso all'impianto elettronico	
Cofano ad ampia apertura	
Pannelli laterali rimovibili senza attrezzi	

\* Le caratteristiche riportate possono variare senza preavviso. Consultare un concessionario Doosan



-  Produzione
-  Filiale commerciale
-  Magazzino ricambi



**Doosan Industrial Vehicle Europe** Filiale Italia  
Via Dante Alighieri, 43  
20851 Lissone (MB)  
Tel 039/2457140  
Fax 039/2457257  
[www.doosan-iv.eu](http://www.doosan-iv.eu)

SETTEMBRE 2019

RIVENDITORE AUTORIZZATO