

MOD. TOP SYSTEM

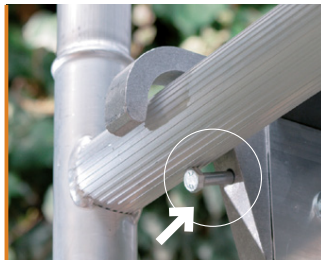
Composizione trabattello singolo 75 cm.
Single scaffold tower composition cm. 75



Aumento del 50% la rigidità del trabattello e doppia durata nel tempo con il nuovo giunto in acciaio inox senza saldature. The new weldless stainless steel articulation improves the scaffold's rigidity by 50% and doubles its lifetime.



I piani di lavoro in legno antistruciolo e l'uso delle botole sono indispensabili per la sicurezza in quota. Non-slip wooden floors and trapdoors are essential for safety at heights.



I piani di lavoro, con lo speciale perno, garantiscono la massima sicurezza. Workbenches, with a special pivot, guarantee maximum safety.



CONFIGURA IL TUO TRABATTELLO, VAI SUL SITO.
CONFIGURE YOUR SCAFFOLD TOWER, GO TO THE WEBSITE.

<https://www.faraone.com/it/it/configurazione.php>

- LE IMMAGINI SONO FORNITE AL SOLO SCOPO ILLUSTRATIVO E NON COSTITUISCONO ELEMENTO CONTRATTUALE.
THE IMAGES ARE PROVIDED ONLY FOR ILLUSTRATION PURPOSES AND DO NOT CONSTITUTE A CONTRACTUAL ELEMENT.
- CONSEGNATO PRE-ASSEMBLATO, PER RENDERE FATTOBILE LA SPEDIZIONE.
PRE-ASSEMBLED DELIVERED, TO MAKE THE CONSIGNMENT FEASIBLE.

Faraone
Industrie spa

A RUOTA WHEEL Ø 200 MAX KG 280

Misura di base 75x180 cm. Standard measurement 75x180 cm.

SENZA ANCORAGGIO - CLASS 3 A NORMA EN 1004 DEL 05.05
WITHOUT ANCHOR - CLASS 3 ACCORDING TO RULE EN1004 OF 05.05
CON ANCORAGGIO - A NORMA DL 81/08
WITH ANCHOR - ACCORDING TO RULE DL 81/08

ALTEZZA TOT. TRABATTELLO IN METRI	2.40	3.40	4.40	5.40	6.40	7.40	8.40	9.40	10.40	11.40	12.40	13.40	14.40	15.40	16.40	17.40	18.40	19.40
CODICE	DESCRIZIONE																	
FT5200	2	2	2	4	4	6	6	8	8	10	10	12	12	14	16	16	16	18
FT5100	-	-	2	-	2	-	2	-	2	-	2	-	2	-	2	-	2	-
P180	-	2	2	2	4	4	4	4	6	6	6	6	8	8	8	8	10	10
T75	-	2	2	2	2	2	2	2	2	2	2	2	2	2	2	2	2	2
TR180	2	2	2	4	4	4	4	6	6	6	6	8	8	8	8	10	8	10
D180	2	2	2	4	4	4	4	6	6	6	6	8	8	8	10	10	10	10
R125	4	4	4	-	-	-	-	-	-	-	-	-	-	-	-	-	-	-
R200	-	-	-	4	4	4	4	4	4	4	4	4	4	4	4	4	4	4
STAB1	-	-	4	4	4	4	4	4	4	4	4	4	4	4	4	4	4	4
GR1	-	-	-	1	1	1	1	1	1	1	1	1	1	1	1	1	1	1

> PIANI DI LAVORO POSTI OGNI 4 MT.

RB180	1	1	1	1	2	2	2	2	3	3	3	3	4	4	4	4	5	5
TF180	-	2	2	2	4	4	4	4	6	6	6	6	8	8	8	8	10	10
TF75	-	2	2	2	4	4	4	4	6	6	6	6	8	8	8	8	10	10

ARTICOLO	A24	A34	A44	A54	A64	A74	A84	A94	A1040	A1140	A1240	A1340	A1440	A1540	A1640	A1740	A1840	A1940
IN USO ESTERNO	SENZA ANCORAGGIO / WITHOUT ANCHOR									CON ANCORAGGIO OGNI 4 MT. / WITH ANCHOR EVERY 4 M.								
IN USO INTERNO E LOCALI AL CHIUSO	SENZA ANCORAGGIO / WITHOUT ANCHOR									CON ANCORAGGIO OGNI 4 MT. / WITH ANCHOR EVERY 4 M.								

B RUOTA WHEEL Ø 200 MAX KG 360

Misura di base 75x245 cm. Standard measurement 75x245 cm.

ALTEZZA TOT. TRABATTELLO IN METRI	2.40	3.40	4.40	5.40	6.40	7.40	8.40	9.40	10.40	11.40	12.40	13.40	14.40	15.40	16.40	17.40	18.40	19.40
CODICE	DESCRIZIONE																	
FT5200	2	2	2	2	6	6	6	8	8	10	10	12	12	14	14	16	16	18
FT5100	-	2	2	-	2	-	2	-	2	-	2	-	2	-	2	-	2	-
P245	-	2	2	2	4	4	4	4	6	6	6	6	8	8	8	8	10	10
T75	-	2	2	2	2	2	2	2	2	2	2	2	2	2	2	2	2	2
TR245	2	2	2	4	4	4	4	6	6	6	6	8	8	8	8	10	8	10
D245	2	2	2	4	4	4	4	6	6	6	6	8	8	8	10	10	10	10
R125	4	4	4	-	-	-	-	-	-	-	-	-	-	-	-	-	-	-
R200	-	-	-	4	4	4	4	4	4	4	4	4	4	4	4	4	4	4
STAB1	-	-	4	4	4	4	4	4	4	4	4	4	4	4	4	4	4	4
GR1	-	-	-	1	1	1	1	1	1	1	1	1	1	1	1	1	1	1

> PIANI DI LAVORO POSTI OGNI 4 MT.

RB245	1	1	1	1	2	2	2	2	3	3	3	3	4	4	4	4	5	5
TF245	-	2	2	2	4	4	4	4	6	6	6	6	8	8	8	8	10	10
TF75	-	2	2	2	4	4	4	4	6	6	6	6	8	8	8	8	10	10

ARTICOLO	B24	B34	B44	B54	B64	B74	B84	B94	B1040	B1140	B1240	B1340	B1440	B1540	B1640	B1740	B1840	B1940
IN USO ESTERNO	SENZA ANCORAGGIO / WITHOUT ANCHOR									CON ANCORAGGIO OGNI 4 MT. / WITH ANCHOR EVERY 4 M.								
IN USO INTERNO E LOCALI AL CHIUSO	SENZA ANCORAGGIO / WITHOUT ANCHOR									CON ANCORAGGIO OGNI 4 MT. / WITH ANCHOR EVERY 4 M.								

C RUOTA WHEEL Ø 200 MAX KG 450

Misura di base 75x300 cm. Standard measurement 75x300 cm.

IMPORTANTE: PER L'UTILIZZO SENZA ANCORAGGIO, IN ALCUNE CONFIGURAZIONI, BISOGNA APPLICARE LE ZAVORRE ALLA BASE COME È INDICATO NEL LIBRETTO DI USO E MANUTENZIONE ALLEGATO AL TRABATTELLO. IMPORTANTE: FOR INTERNAL USE, WITHOUT ANCHORING, IN SOME CONFIGURATIONS, IT IS NECESSARY TO USE BALLAST AS INDICATED IN THE MOBILE SCAFFOLDING MANUAL.

ALTEZZA TOT. TRABATTELLO IN METRI	2.40	3.40	4.40	5.40	6.40	7.40	8.40	9.40	10.40	11.40	12.40	13.40	14.40	15.40	16.40	17.40	18.40	19.40
CODICE	DESCRIZIONE																	
FT5200	2	2	2	4	4	6	6	8	8	10	10	12	12	14	14	16	16	18
FT5100	-	-	2	-	2	-	2	-	2	-	2	-	2	-	2	-	2	-
P300	-	2	2	2	4	4	4	4	6	6	6	6	8	8	8	8	10	10
T75	-	2	2	2	2	2	2	2	2	2	2	2	2	2	2	2	2	2
TR300	2	2	2	4	4	4	4	6	6	6	6	8	8	8	8	10	8	10
D300	2	2	2	4	4	4	4	6	6	6	6	8	8	8	10	10	10	10
R125	4	4	4	-	-	-	-	-	-	-	-	-	-	-	-	-	-	-
R200	-	-	-	4	4	4	4	4	4	4	4	4	4	4	4	4	4	4
STAB1	-	-	4	4	4	4	4	4	4	4	4	4	4	4	4	4	4	4
GR1	-	-	-	1	1	1	1	1	1	1	1	1	1	1	1	1	1	1

> PIANI DI LAVORO POSTI OGNI 4 MT.

RB300	1	1	1	1	2	2	2	2	3	3	3	3	4	4	4	4	5	5
TF300	-	2	2	2	4	4	4	4	6	6	6	6	8	8	8	8	10	10
TF75	-	2	2	2	4	4	4	4	6	6	6	6	8	8	8	8	10	10

ARTICOLO	C24	C34	C44	C54	C64	C74	C84	C94	C1040	C1140	C1240	C1340	C1440	C1540	C1640	C1740	C1840	C1940
IN USO ESTERNO	SENZA ANCORAGGIO / WITHOUT ANCHOR									CON ANCORAGGIO OGNI 4 MT. / WITH ANCHOR EVERY 4 M.								
IN USO INTERNO E LOCALI AL CHIUSO	SENZA ANCORAGGIO / WITHOUT ANCHOR									CON ANCORAGGIO OGNI 4 MT. / WITH ANCHOR EVERY 4 M.								



IMPORTANTE: AL FINE DI PROCEDERE AL MONTAGGIO IN SICUREZZA DI TUTTE LE CONFIGURAZIONI DEL PONTEGGIO MOBILE È NECESSARIO ACQUISTARE DEI PIANI AGGIUNTIVI RISPETTO A QUANTO NECESSARIO PER LA CONFIGURAZIONE SPECIFICA DI SEGUITO VENE RIPORTATA UNA TABELLA CHE EVIDENZIA IL NUMERO DI PIANI AGGIUNTIVI PER CONFIGURAZIONE. IMPORTANTE: IN ORDER TO PROCEED WITH THE SAFE ASSEMBLY OF ALL THE MOBILE SCAFFOLDING CONFIGURATIONS, IT IS NECESSARY TO PURCHASE ADDITIONAL TOPS COMPARED TO WHAT IS NECESSARY FOR THE SPECIFIC CONFIGURATION. BELOW, A TABLE THAT HIGHLIGHTS THE NUMBER OF ADDITIONAL TOPS FOR CONFIGURATION.

ALTEZZA TOT. TRABATTELLO IN METRI	2.40	3.40	4.40	5.40	6.40	7.40	8.40	9.40	10.40	11.40	12.40	13.40	14.40	15.40	16.40	17.40	18.40	19.40
PIANI AUSILIARI	-	-	1	1	1	1	1	1	1	1	2	2	3	3	3	3	3	3